

Technický list

Výrobek: Vsuvka 1 "

Kód: PR5009, PR5010, PR5011, PR5012, PR5013, PR5014, PR5015, PR5016

Distributor: MSO Trade a.s., Hodonín, CZ

Popis: Mosazná vsuvka s 6-hranem je vyrobena z vysoce kvalitní mosazi, používá se jako tvarovka v rozvodech teplé a studené vody, montuje se zašroubováním pomocí závitů G, slouží ke spojování závitových trubek a armatur. Závitů výrobku splňují ISO 228-1.

Použití: Pro pitnou a užitkovou vodu. Max. tlak 10 bar, max. 95°C.

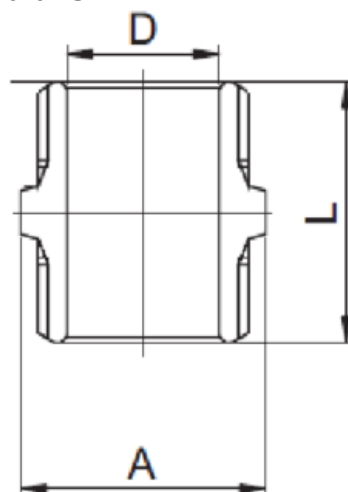
Materiál:

mosaz CW617N

Rozměrový náčrtek:



Obrázek:



Tabulka rozměrů:

Kód	Velikost	PN	L/mm	D/mm	A/mm
PR5009	1/4"	10	22	8	14
PR5010	3/8"	10	25	11	17
PR5011	1/2"	10	28	15,1	21
PR5012	3/4"	10	32	20,2	26
PR5013	1"	10	36	26	33
PR5014	5/4"	10	40	34,3	42
PR5015	6/4"	10	46	39,5	48
PR5016	2"	10	55	50,5	60

Upozornění: Pro těsnění závitů doporučujeme použít pouze tyto těsnící materiály: teflonová páska, těsnící vlákno typu LOCTITE nebo těsnící tmel. Ostatní těsnící materiály nejsou pro tento typ výrobků přípustné.